



# Inventaires de la biodiversité

## Site de La Bernardière

### CPIE Sèvre et Bocage



SÈVRE ET BOCAGE

Artisan du changement  
environnemental

22/01/2024



CENTRE PERMANENT D'INITIATIVES POUR L'ENVIRONNEMENT  
Maison de la Vie Rurale – 85 700 SEVREMONT  
02 51 57 77 14 - [www.cpie-sevre-bocage.com](http://www.cpie-sevre-bocage.com)

# Un site en perpétuelle évolution 1950 - 1965





# Un site en perpétuelle évolution 2000-2005



# Un site en perpétuelle évolution 2006- 2010



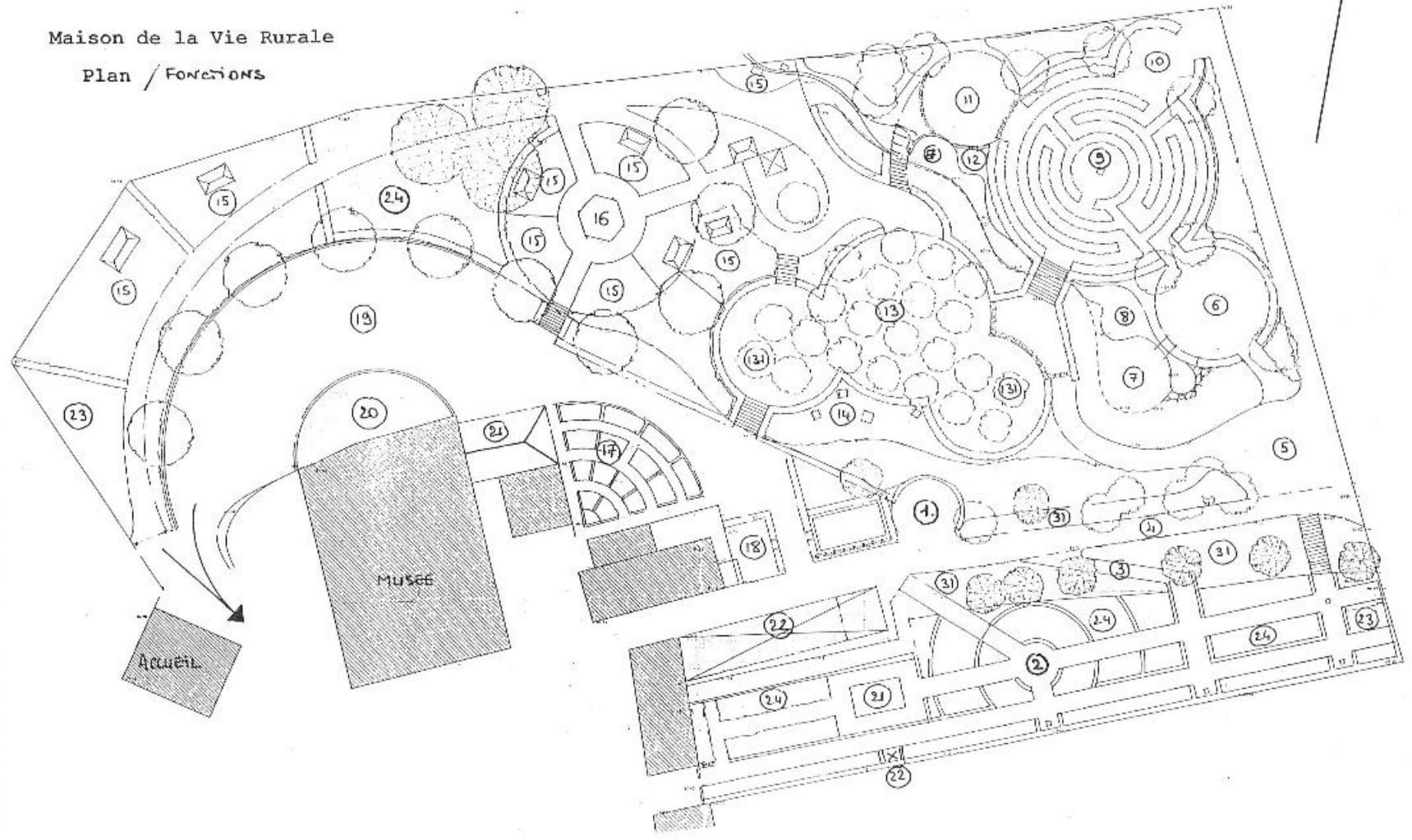


# Un site en perpétuelle évolution- Aujourd'hui-



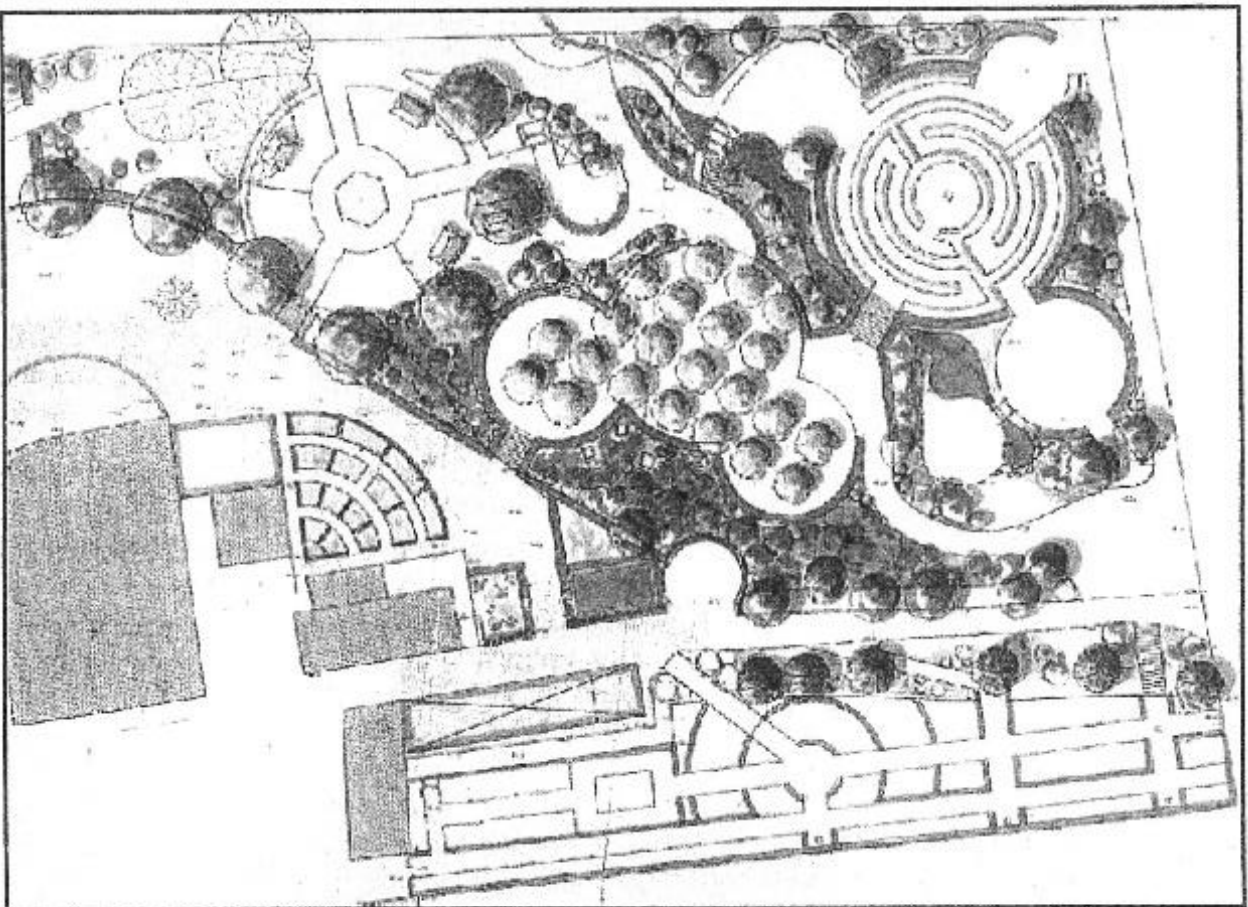


Maison de la Vie Rurale  
Plan / FONCTIONS



Maison de la VIE RURALE

Plan Masse



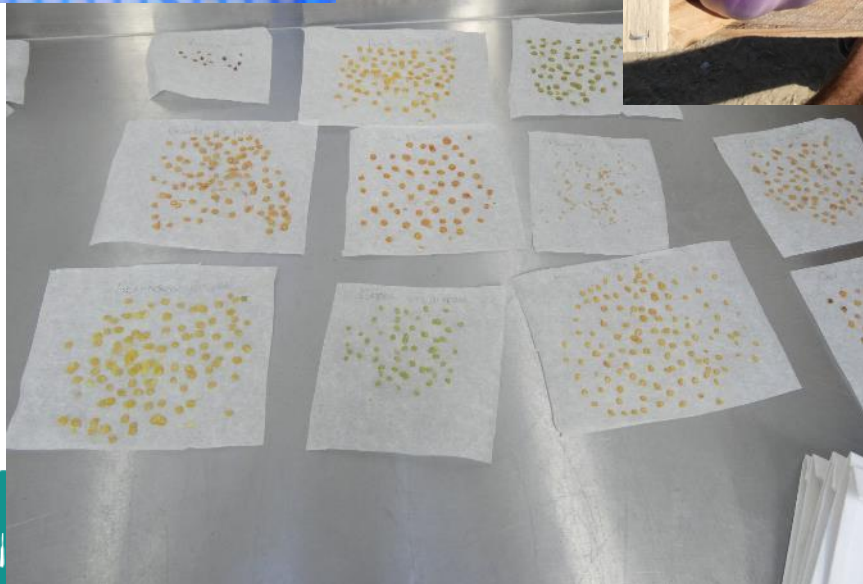


# ...aux premiers travaux





## De la conservation de la biodiversité cultivée ...



>120 variétés de légumes cultivés dont 50% en conservation dans le potager

>Une centaine de variétés fruitières en place sur le site

> ...sans compter la multitude de vivaces, arbustes, rosiers horticoles!





# ... à un subtil équilibre avec la biodiversité sauvage





# D'un potager pédagogique à un laboratoire d'expérimentation à ciel ouvert



2000



2023





2003





2010



2011



2016



2021



# D'un jardin à dimension touristique...





à un site « oxygène » pour les  
habitants du territoire











# Inventaires de la biodiversité

## Site de La Bernardière

### CPIE Sèvre et Bocage



SÈVRE ET BOCAGE

Artisan du changement  
environnemental

22/01/2024



CENTRE PERMANENT D'INITIATIVES POUR L'ENVIRONNEMENT  
Maison de la Vie Rurale – 85 700 SEVREMONT  
02 51 57 77 14 - [www.cpie-sevre-bocage.com](http://www.cpie-sevre-bocage.com)

# Rappel de la demande

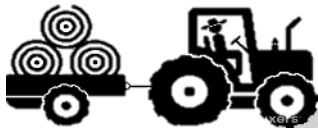
Contexte :



Objectifs :



1- actualiser les données sur la biodiversité du site



2- mesurer les effets des aménagements mis en place depuis plusieurs années dans les jardins, sur la biodiversité





# Méthodologie



## Groupe Taxonomique

Inventaires Flore par Claire Boucheron - 3 passages entre avril et août

CHARACEES (algues)

PTERIDOPHYTES (fougères et prêles)

SPERMATOPHYTES (plantes à fleurs)



Inventaires Faune par Anne-Lise Charpentier – 3 passages entre avril et août

INVERTEBRES (Libellules, Papillons, Orthoptères, Coléoptères)

OISEAUX

AMPHIBIENS

REPTILES

MAMMIFERES (hors Chauves-souris)





# Périmètre d'inventaires

## La Bernardière – Sèvremont – 1.4 ha





# Inventaires 2023

## ESPÈCES INVENTORIÉES

Soit 25 % des espèces connues sur la commune.

315

196  
espèces végétales  
(fleurs, arbres, arbustes...)

119  
espèces animales

26 espèces d'oiseaux  
()

3 espèces de reptiles  
()

5 espèces d'amphibiens  
()

10 espèces de mammifères  
()

26 « autre »  
(autres insectes, araignées, ...)

9 espèces de papillons

9 espèces d'orthoptères



8 espèces de libellules

13 espèces de coléoptères



# Inventaires 2023

ZOOM SUR DES ESPÈCES  
A FORT ENJEU ÉCOLOGIQUE

13

**espèces patrimoniales**  
qui demandent une attention particulière :



Rosalie des Alpes

Milésie faux-frelon

Sphinx de l'Épilobe

Triton marbré

Couleuvre verte et jaune

Couleuvre helvétique

Pipistrelle commune

Grand rhinolophe

Petit rhinolophe

Verdier d'Europe

Linotte mélodieuse

Tourterelle des bois

Lucane cerf-volant





# Inventaires 2023

**ZOOM SUR DES ESPÈCES  
NOUVELLEMENT OBSERVEES  
(ou juste nouvellement saisies)**



Araignées

Hanneton de la St Jean

Petite biche

*Scymnus*

Syrphes

Corée marginée

Punaise brune à antennes & bords panachés

Panorpe sp

Leste vert

Cisticole des joncs

Méconème tambourinaire

Oeidiode turquoise

Ecaille marbrée

Sphinx de l'Epilobe

*Yponomeuta cagnarella*



# Inventaires 2023

**196** Plantes

	<b>2004</b>	<b>2010</b>	<b>2023</b>
Nombre d'espèces	138	128	196

2023 : 51 espèces non revues  
80 nouvelles espèces



# Inventaires 2023

6

## Plantes invasives

Bident feuillé (IA)

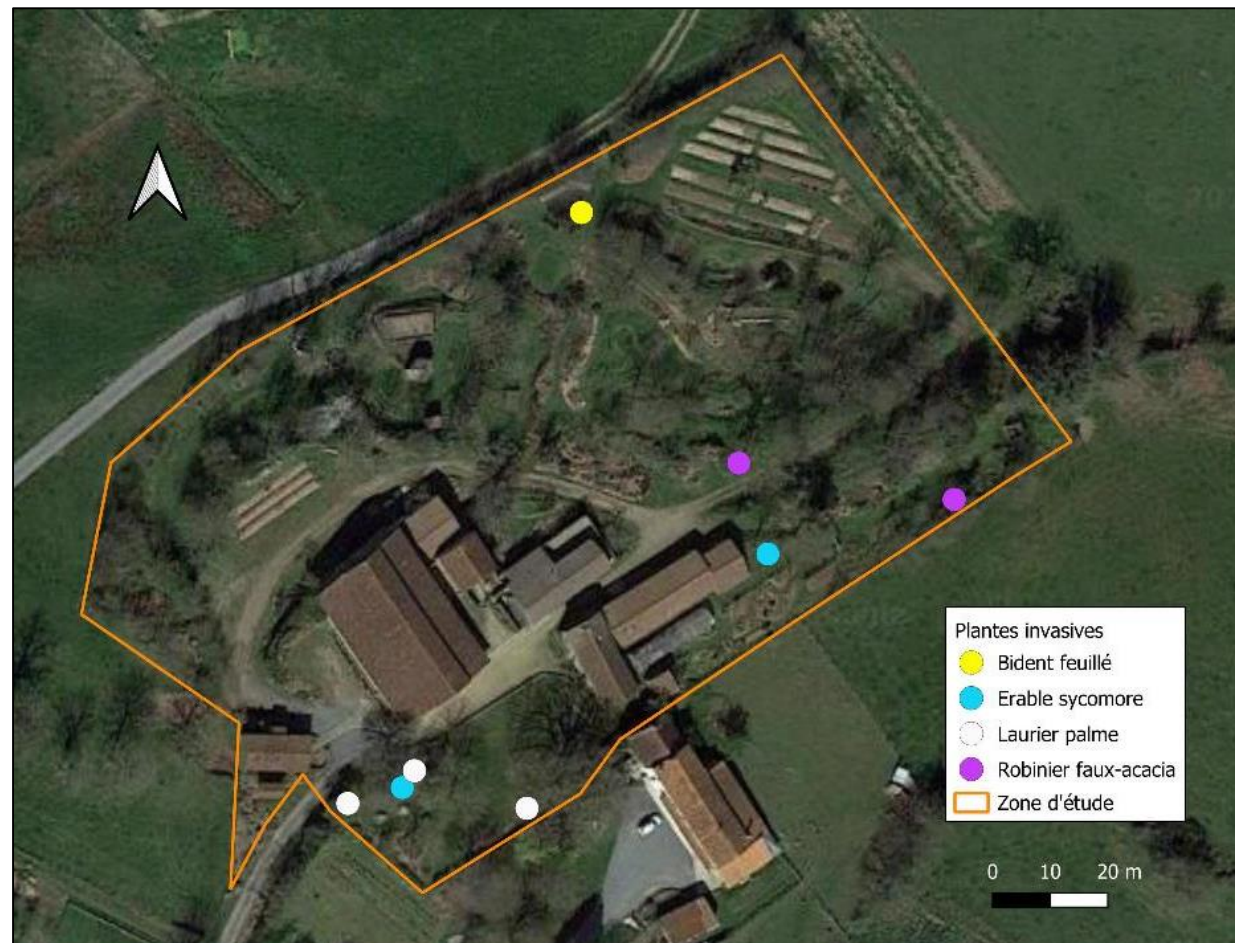
Erable sycomore (IP)

Erigéron du Canada (AS)

Erigéron de Sumatra (AS)

Laurier palme (IP)

Robinier faux-acacia (IA)









# Inventaires 2023

D

Espèces non revues depuis quelques temps

E  
A  
D



?  
?



# Inventaires 2023

W

Espèces à retrouver

A  
N  
T  
E  
D





Merci de votre attention



CPIE  
Artisan du changement  
environnemental



CENTRE PERMANENT D'INITIATIVES POUR L'ENVIRONNEMENT  
Maison de la Vie Rurale – 85 700 SEVREMONT  
02 51 57 77 14 - [www.cpie-sevre-bocage.com](http://www.cpie-sevre-bocage.com)