

# Programme

## des activités nature & jardin



**PRINTEMPS-ÉTÉ 2022**  
du CPIE Sèvre et Bocage

Visite des jardins, sorties de découverte nature, stages et événements à la Maison de la Vie Rurale... **découvrez toute notre programmation printemps-été 2022 !**



SÈVRE ET BOCAGE  
Artisan du changement environnemental

En partenariat avec :



En Vendée



Liberté  
Égalité  
Fraternité



Caf  
de la Vendée

## Des visites de jardins naturels...

À la découverte de la biodiversité fruitière et légumière et de la permaculture au jardin.



## LE CPIE SÈVRE ET BOCAGE Artisan du changement environnemental

Le Centre Permanent d'Initiatives pour l'Environnement « Sèvre et Bocage » est un laboratoire d'idées, de ressources et d'actions sur l'environnement.

Basé à la Maison de la Vie Rurale à Sèvremont (commune déléguée de La Flocellière), notre jardin associatif vous accueille tous les jours pour des visites libres et gratuites. Seul, en famille, entre amis, venez profiter de la quiétude et du charme du lieu, propriété de la Communauté de communes du Pays de Pouzauges et géré par notre association. Vous souhaitez une visite guidée sur mesure ? Contactez-nous au **02 51 57 77 14** !



## Animations jardin & visites guidées

### Les bon(s) plants du jardin

Dimanche 15 mai de 9h à 12h

C'est le retour du grand rendez-vous de printemps pour les amoureux de jardinage : troc de plants et visite des jardins du CPIE Sèvre et Bocage ... Vous y trouverez plein de belles idées à mettre en oeuvre chez vous, dans votre jardin. Maison de la Vie Rurale, Sèvremont. Gratuit.



### Rendez-vous aux jardins à la Maison de la Vie Rurale, Sèvremont.

Vendredi 3 juin de 18h à 21h

#### 10 solutions pour adapter son jardin au changement climatique

Pour inaugurer ce week-end national des rendez-vous aux jardins, qui met en avant cette année la thématique de l'adaptation face au changement climatique, le CPIE vous propose une soirée dans ses jardins pour découvrir 10 actions à mettre en oeuvre pour aménager chez vous un espace résilient face aux dérèglements climatiques. Inscription obligatoire.

Dimanche 5 juin à 15h

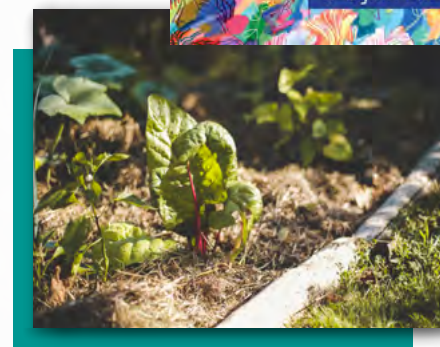
#### Visite commentée des éco-jardins

Une occasion de venir découvrir les aménagements mis en place pour mieux adapter les plantations aux périodes de sécheresse comme aux fortes chutes de pluie et pour garder un sol riche, vivant et bien drainé... Pour finir la visite, une dégustation des saveurs du jardin vous sera proposée.



### Exposition Ac'Climat à partir de mai 2022

Venez découvrir en visite libre dans les éco-jardins du CPIE, l'exposition Ac'Climat. Parce que nos milieux naturels nous offrent un extraordinaire potentiel pour diminuer les effets des changements climatiques et s'adapter aux futures conditions de vie, venez vous inspirer des solutions proposées et surtout... pensez à les reproduire chez vous et à les diffuser largement.



10<sup>ème</sup> édition

## Bienvenue dans mon jardin au naturel Spécial 10 ans !

Le week-end du 11 & 12 juin

Cette année, l'opération Bienvenue dans mon jardin au naturel célèbre sa 10<sup>ème</sup> édition ! Ce sera l'occasion de visiter de nouveaux jardins, sélectionnés par le CPIE sur le territoire. Ils sont tous cultivés sans pesticide, ni engrais de synthèse, économes en eau et respectueux de la vie du sol. Chaque jardin possède sa petite singularité et chaque jardinier saura partager ses savoir-faire en toute simplicité, dans un cadre qui sort de l'ordinaire ! Gratuit

Liste des jardins disponible à partir du mois de mai sur : [www.cpie-sevre-bocage.com](http://www.cpie-sevre-bocage.com)



## J'ai 10 ans....

**Nous vous proposons de venir découvrir ou redécouvrir 3 jardins ayant ouverts leurs portes au public il y a déjà 10 ans !**

Des rendez-vous sous forme d'ateliers en présence des jardiniers qui nous expliqueront comment ils ont fait évoluer leur jardin en 10 ans et surtout pourquoi ...

### Rendez-vous :

- le 18 mai de 18h à 20h chez Jean-Luc à Saint-Paul-en-Pareds
- le 1er juin de 18h à 20h chez Joseph à Pouzauges
- le 8 juin de 18h à 20h chez Jojo aux Herbiers

Visites gratuites. Inscription obligatoire.



## Un dimanche au potager

Dimanche 3 juillet - 10h30

Dimanche 7 août - 10h30

Le CPIE vous propose une visite commentée de ses éco-jardins. Notre guide vous fera découvrir toutes les techniques permacoles utilisées au potager pour économiser l'eau, mieux accueillir la biodiversité, garder un sol vivant... La balade se terminera par une dégustation de plats cuisinés avec les produits du jardin.

Maison de la Vie Rurale, Sèvremont. Gratuit.

## Les soins naturels face aux différentes infections

Samedi 25 juin 9h-12h

Le CPIE Sèvre et bocage vous propose un moment pour partager les vertus des plantes qui favorisent l'immunité, et celles qui aident à combattre les infections.

Au programme de cette journée animée par Élodie Texier d'Au coeur des plantes :

- 45 à 60 minutes dans l'éco-jardin du CPIE sur les vertus des plantes.
- Explication et idées « maison » à réaliser chez soi.
- Conception d'un produit à emporter.

Tarif : 10 € la matinée (+ adhésion à l'association). Inscription obligatoire, bulletin d'inscription p. 11.



# Les sorties sur le territoire

## A la découverte des tourbières

**Dimanche 8 mai - 10h**

L'Hommondrière - La Flocellière

&

**Mercredi 15 juin - 14h30**

La Boudardière - Les Epesses

Venez explorer une tourbière, ce milieu atypique aux multiples atouts dans lequel se développe une végétation caractéristique, voire rare et où l'on peut retrouver des éléments parfois insolites (pollen, coquillages, reste d'objets, ou plus rarement des corps momifiés ...). Les tourbières sont des milieux humides particulièrement riches et importants à conserver pour leur biodiversité, leur rôle dans le cycle de l'eau, leurs potentiels économiques ou encore les indications qu'elles peuvent nous donner sur le paysage, le climat ou les civilisations présentes dans le passé... Participation financière de 5 €. Gratuit pour les adhérents. Inscription obligatoire !



## Regard sur le lever de pleine lune

**Lundi 16 mai - 21h30**

Rendez-vous à la gare des Epesses

Notre regard n'est pas souvent attiré par le lever de pleine lune, c'est pourtant un spectacle saisissant qui peut donner lieu à des photos surprenantes. Pour cette soirée, Jean-Marie Poirier vous propose d'observer la pleine lune enveloppant le clocher de Saint-Michel-Mont-Mercure, depuis la gare des Epesses, si les conditions météo sont favorables. Il est possible d'emmener son appareil photo, avec une longue focale (300 à 600 mm) pour ramener un souvenir inédit de la soirée. Gratuit. Réservé aux adhérents de l'association. Inscription obligatoire !



## RandoClim - Randonner, observer, partager !

Arbres et arbustes connaissent des évolutions tout au long de l'année en lien avec les saisons : apparition des feuilles, floraison, fructification, chute des feuilles ... Le changement climatique pourrait impliquer des variations de ces phénomènes. Grâce au programme de science participative Rando'Clim, observez de plus près la nature qui vous entoure et les évolutions qu'elle connaît et participez à la recherche sur le changement climatique via une application. Gratuit. Inscription conseillée !

**Samedi 14 mai - 15h**

Sentier du Tombeau - Sèvremont

**Jeudi 12 mai - 18h30**

RDV Complexe sportif - Beaulieu-Sous-la-Roche

**Jeudi 2 juin - 19h**

RDV Place Stanhope de la Débuterie - Rochetrejou

**Vendredi 2 septembre - 18h30**

Sentier du Tombeau - Sèvremont



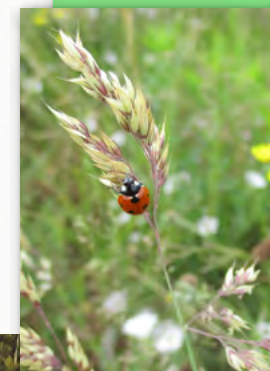
## Les «Bêtes à bon dieu», ces coccinelles qui marquent des points

**Samedi 21 mai de 10h à 12h**

Rendez-vous lieu dit «Le Vatican» - Tiffauges

Si ce célèbre coléoptère est le plus souvent teinté de rouge cardinal, il n'en est pas toujours ainsi pour les quelques 60 espèces de coccinelles connues en Vendée. C'est donc auprès du lieu-dit «Le Vatican» que nous emprunterons le GR de Pays, un Espace Naturel Sensible qui suit les bords de la Sèvre Nantaise sur la commune de Tiffauges à la recherche des coccinelles qui s'abritent dans les haies et les prairies. Saurez-vous y dénicher la coccinelle vêtue d'un damier, celle qui a viré au rose ou encore celle qui arbore fièrement ses 24 points sur le dos ?

5 €. Gratuit pour les adhérents. Inscription obligatoire ! A partir de 3 ans



# Rendez-vous en terrain connu



**Inscription à l'Office de Tourisme : 02 51 91 82 46**

Cet été, nous vous proposons, en partenariat avec l'Office de Tourisme du Pays de Pouzauges, une série de 8 visites d'endroits méconnus du Pays de Pouzauges. 6 € la sortie suivie d'une dégustation de produits locaux.

## Le «Bal des volants»

**Vendredi 15 juillet 20h30 - 22h**

### Montournais

Savez-vous que le village du Petit Pin à Montournais abrite une importante colonie vendéenne de chauves-souris ? Une soirée pour mieux connaître ces mammifères volants, leurs liens avec les activités humaines et tenter d'admirer leur spectacle à la tombée de la nuit...

## L'Epaud : un village au multiples facettes

**Vendredi 19 août 19h - 20h30**

### Saint-Michel-Mont-Mercure

Du village ouvrier au lotissement en passant par la zone artisanale, le village de L'Epaud et le paysage qui l'entoure ont connu de profondes mutations. Le temps d'une soirée, venez écouter et vivre le récit de ce village typique du bocage vendéen. D'ailleurs ça veut dire quoi « Epaud » ?

**Mais aussi, les sorties proposées par l'Office du Tourisme du Pays de Pouzauges**

## Mémoires ouvrières

**Vendredi 8 juillet 19h - 20h30**

### La Meilleraie-Tillay

Partez sur les traces de la vie ouvrière des Carrières de la Meilleraie-Tillay

## La Revue du Boupère

**Vendredi 29 juillet 19h - 20h30**

### Le Boupère

Une histoire à (re)-découvrir

## Une biodiversité urbaine

**Vendredi 22 juillet 19h - 20h30**

### Pouzauges

La biodiversité est présente partout. Même en cœur de ville, on peut apercevoir quelques espèces qui se nichent. À partir du site du Colombier, nous explorerons le parc et ses environs pour une approche de la biodiversité urbaine.

## La Sèvre et son précieux espace des îlots

**Vendredi 26 août 19h - 20h30**

### La Pommeraie-sur-Sèvre

L'espace des îlots à la Pommeraie-sur-Sèvre est bien connu pour être un agréable lieu de pique-nique et de jeu, mais il est bien plus qu'un espace de loisirs. Le temps d'une déambulation à travers le parc, la Sèvre et ses enjeux vous seront décryptés dans ses moindres détails.

## Le Château de la Bergelière

**Vendredi 5 août 19h - 20h30**

### La Flocellière

Des années 1800 à aujourd'hui, plongez-vous dans son histoire et ses évolutions.

## Ferme : La Rose des Vents

**Vendredi 12 août 19h - 20h30**

### Le Boupère

Une exploitation de porc BIO et de vaches Salers

# Des Marches pour l'eau



**3** randonnées au bord de l'eau, dans des Espaces Naturels Sensibles du Pays de Chantonny. Laissez-vous guider au fil de l'eau, et découvrez l'importance de préserver cette ressource sur notre territoire pour de nombreuses espèces qui en dépendent, et pour nous.

Tout public à partir de 10 ans. Gratuit. Inscription conseillée.

**Samedi 17 septembre à 10h**

**Samedi 1 octobre à 10h**

**Samedi 15 octobre à 10h**



**Rendez-vous sur le site [www.cpie-sevre-bocage.com](http://www.cpie-sevre-bocage.com) pour connaître les lieux exacts des 3 marches pour l'eau sur le Pays de Chantonny.**



SÈVRE ET BOCAGE  
Artisan du changement environnemental  
**BULLETIN D'INSCRIPTION 2022**  
pour les stages et autres sorties

## Au CPIE Sèvre et Bocage, Maison de la Vie Rurale, Sèvremont

15 mai	9h-12h	Jardin	Les bons plan(t)s du jardin - (Troc de plants)	Gratuit
3 juin	18h-20h	Jardin	RDV aux jardins - (10 solutions pour adapter son jardin au changement climatique)	Gratuit
4 juin	Journée	Jardin	RDV aux jardins (exposition Acclimat)	Gratuit
5 juin	15h	Jardin	RDV aux jardins (visite des éco-jardins)	Gratuit
25 juin	9h-12h	Stage	Les soins naturels face aux différentes infections	10€ + adhésion
3 juillet	10h30-12h30	Jardin	Un dimanche au potager (Visite gourmande)	Gratuit
7 août	10h30-12h30	Jardin	Un dimanche au potager (Visite gourmande)	Gratuit

## Sur le territoire, dans différents lieux du Haut-Bocage

8 mai	10h-12h	Nature	A la découverte des Tourbières (Sèvremont)	5€
12 mai	18h30-21h	Nature	RandoClim - Randonner, Observer, Partager (Beaulieu-Sur-la-Roche)	Gratuit
14 mai	15h-17h	Nature	RandoClim - Randonner, Observer, Partager (Sèvremont)	Gratuit
16 mai	21h30	Nature	Un regard sur le lever de pleine lune (Les Epesses)	Adhésion
18 mai	18h-20h	Jardin	Visite du jardin de Jean-Luc (Saint-Paul-en-Pareds)	Gratuit
21 mai	10h-12h	Nature	Sortie Coccinelles (Tiffauges)	5 €
1er juin	18h-20h	Jardin	Visite du jardin de Joseph (Pouzauges)	Gratuit
2 juin	19h-21h	Nature	RandoClim - Randonner, Observer, Partager (Rochetrejoux)	Gratuit
8 juin	18h-20h	Jardin	Visite du jardin de Jojo (Les Herbiers)	Gratuit
11 & 12 juin	Journée	Jardin	Bienvenue dans mon jardin au naturel	Gratuit
15 juin	14h30	Nature	A la découverte des Tourbières (Les Epesses)	5€
15 juillet	20h30-22h	Nature	Le «bal des volants» (Montournais)	6 €
22 juillet	19h-21h	Nature	La biodiversité urbaine (Pouzauges)	6 €
19 août	19h-21h	Nature	Un village aux multiples facettes (L'Epau)	6 €
26 août	19h-21h	Nature	L'espace des îlots (La Pommerai/Sèvre)	6 €
2 septembre	18h30-20h30	Nature	RandoClim - Randonner, Observer, Partager (Sèvremont)	Gratuit
17 septembre	10h	Nature		Gratuit
1 octobre	10h	Nature	Marches pour l'eau sur le Pays de Chantonay	Gratuit
15 octobre	10h	Nature		Gratuit

NOM ET PRÉNOM : \_\_\_\_\_

N° de téléphone et mail \_\_\_\_\_

Adhésion 2022 n° \_\_\_\_\_

Si vous n'êtes pas adhérent, et que vous souhaitez participer à une activité réservée à nos adhérents, renvoyez-nous le bulletin d'adhésion au verso accompagné du règlement.

### STAGES JARDIN

Je m'inscris :

- au stage «soins naturels face aux différentes infections» le 25 juin - Sèvremont 10€

### SORTIES SUR LE TERRITOIRE

Je m'inscris :

- à la découverte des tourbières le 8 mai à Sèvremont - 5€  
 à la découverte des tourbières le 15 juin aux Epesses - 5€  
 les «Bêtes à bon dieu» le 21 mai à Tiffauges - 5€

Pour toutes autres activités gratuites mais sur inscription, merci de vous inscrire au 02.51.57.77.14 ou à [contact@cpie-sevre-bocage.com](mailto:contact@cpie-sevre-bocage.com)

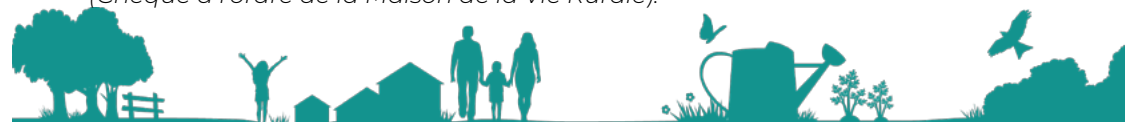
Pour une inscription aux Rendez-vous en terrain connu, merci de contacter l'office de tourisme du Pays de Pouzauges : 02 51 91 82 46.

Montant total = \_\_\_\_\_ €

Date et signature :

J'envoie mon règlement et ce bulletin à l'adresse ci-dessous :

(Chèque à l'ordre de la Maison de la Vie Rurale).



CPIE Sèvre et Bocage

Maison de la Vie Rurale - La Flocellière 85700 Sèvremont  
02 51 57 77 14 ou [contact@cpie-sevre-bocage.com](mailto:contact@cpie-sevre-bocage.com)



SÈVRE ET BOCAGE  
Artisan du changement environnemental  
**BULLETIN D'ADHÉSION 2022 À L'ASSOCIATION**

Prénom : \_\_\_\_\_

NOM : \_\_\_\_\_

Nom de la structure (le cas échéant) : \_\_\_\_\_

Adresse : \_\_\_\_\_

\_\_\_\_\_

CP : \_\_\_\_\_ Ville : \_\_\_\_\_

Tél. : \_\_\_\_\_ Portable : \_\_\_\_\_

Courriel : \_\_\_\_\_

J'adhère à l'association Maison de la vie rurale, labellisée CPIE Sèvre et Bocage, pour l'année 2022 :

- |                                                                         |      |
|-------------------------------------------------------------------------|------|
| <input type="checkbox"/> Adhésion individuelle                          | 15 € |
| <input type="checkbox"/> Adhésion jeunes (scolaires)                    | 7 €  |
| <input type="checkbox"/> Adhésion individuelle de soutien à partir de : | 25 € |
| <input type="checkbox"/> Adhésion familiale (enfants jusqu'à 16 ans)    | 30 € |

*Chaque membre de la famille sera considéré comme adhérent individuel,*

POUR LES STRUCTURES :

- |                                               |                  |
|-----------------------------------------------|------------------|
| <input type="checkbox"/> Adhésion associative | à partir de 55 € |
| <input type="checkbox"/> Adhésion de soutien  | _____ €.         |

Pour les adhésions familiales, merci d'indiquer, les Prénoms et NOMS

Conjoint \_\_\_\_\_ date de naissance \_\_\_\_\_

Enfant \_\_\_\_\_ / \_\_\_\_ / \_\_\_\_

Enfant \_\_\_\_\_ / \_\_\_\_ / \_\_\_\_

Enfant \_\_\_\_\_ / \_\_\_\_ / \_\_\_\_

**Pour les adhésions de structures, merci de préciser :**

Association  Comité d'entreprise  Société commerciale, autre : \_\_\_\_\_

Activité principale : \_\_\_\_\_

Nb d'adhérents / bénéficiaires \_\_\_\_\_ Nom du président : \_\_\_\_\_

Je verse la somme de \_\_\_\_\_ €

*(pour les règlements par chèque, merci de libeller à l'ordre de la Maison de la vie rurale)*

Signature : \_\_\_\_\_

