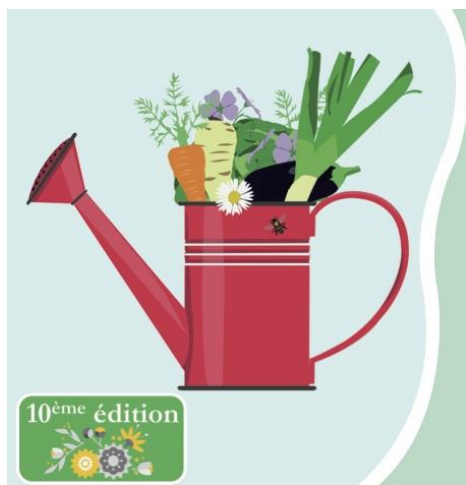




Les jardins de demain

L'eau et le végétal comme acteurs principaux



*Week-end
Bienvenue dans
mon jardin au
naturel*

**11 et 12 juin
2022**



SÈVRE ET BOCAGE

Artisan du changement environnemental



Les enjeux

Nos jardins sont des leviers pour:

- L'atténuation et l'adaptation au changement climatique
- La protection de la vie sauvage et renforcement des continuités écologiques
- L'épanouissement personnel des jardiniers et des usagers.
- L'éducation à une alimentation vertueuse locale et de saison



Atténuer/ S'adapter

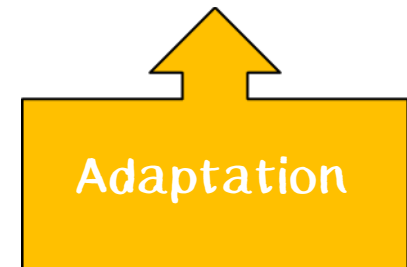
Émission de CO₂, GES...



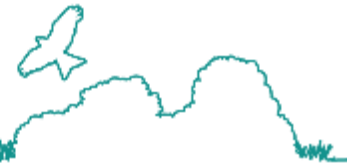
Changement
climatique



Impacts du
changement
climatique



Des solutions fondées sur la nature



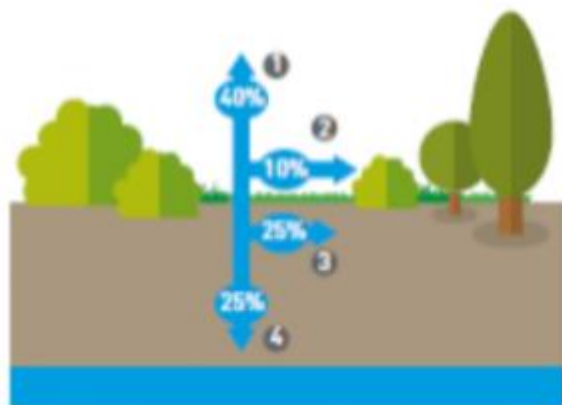
Atténuer/s'adapter

Pour des quartiers plus perméables

Tendre vers une ville éponge

En moyenne en France, l'artificialisation des sols augmente 2 fois plus vite que la croissance démographique (entre 10 à 15 fois plus vite dans le bocage vendéen)





Milieu naturel

0-10% de surface imperméable



Village

30-50% de surface imperméable



Ville

75-100% de surface imperméable

① Evapotranspiration ② Ruissellement ③ Infiltration superficielle ④ Infiltration profonde



DE NOMBREUSES SOLUTIONS POUR RENATURER LES SOLS

Cette prise en compte des sols peut sembler lourde à mettre en place et ne concerner que de gros projets. Mais en pratique, on peut réaliser des choses simples et à petite échelle.



Finalement, il existe des solutions à chaque situation. Pour les identifier les collectivités peuvent se tourner vers des organismes spécialisés.

Source: CEREMA
<https://www.cerema.fr/fr/actualites/super-pouvoirs-sols-bd>



Atténuer/ S'adapter

Rafrâichir et climatiser nos rues et nos jardins

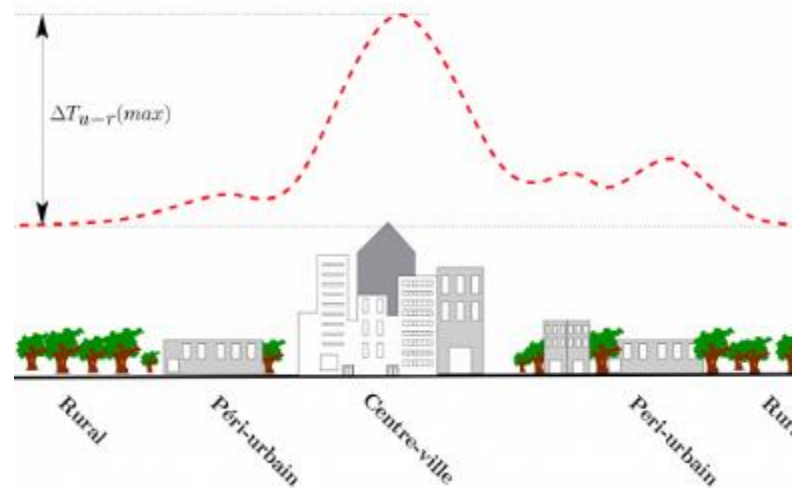
Retenir l'eau et distribuer la végétation

« Un arbre mature relargue 450 litres d'eau par le biais de l'évaporation »

« A l'ombre d'un arbre, la température baisse jusqu'à 7°C »

« 30% de végétation en plus permet de diminuer de 2°C la température en été en ville »

Source: l'arbre en milieu urbain, acteur du climat en région Hauts de France



Atténuer/ S'adapter

Ré –ensauvager nos jardins

Entretenir autant que possible mais aussi
peu que nécessaire

biodiversité
écologique
ville verte
cheveu
continuité







(Re) placer le végétal, acteur principal du jardin





Quelques fondamentaux pour des massifs durables

- Ajuster la gamme végétale à la capacité d'entretien (temps pour jardiner, connaissance botanique)
- Jouer sur la diversité et non sur la quantité (importance de conserver une densité importante de végétation).

« L'élément décoratif, c'est la plante et non le paillage! »

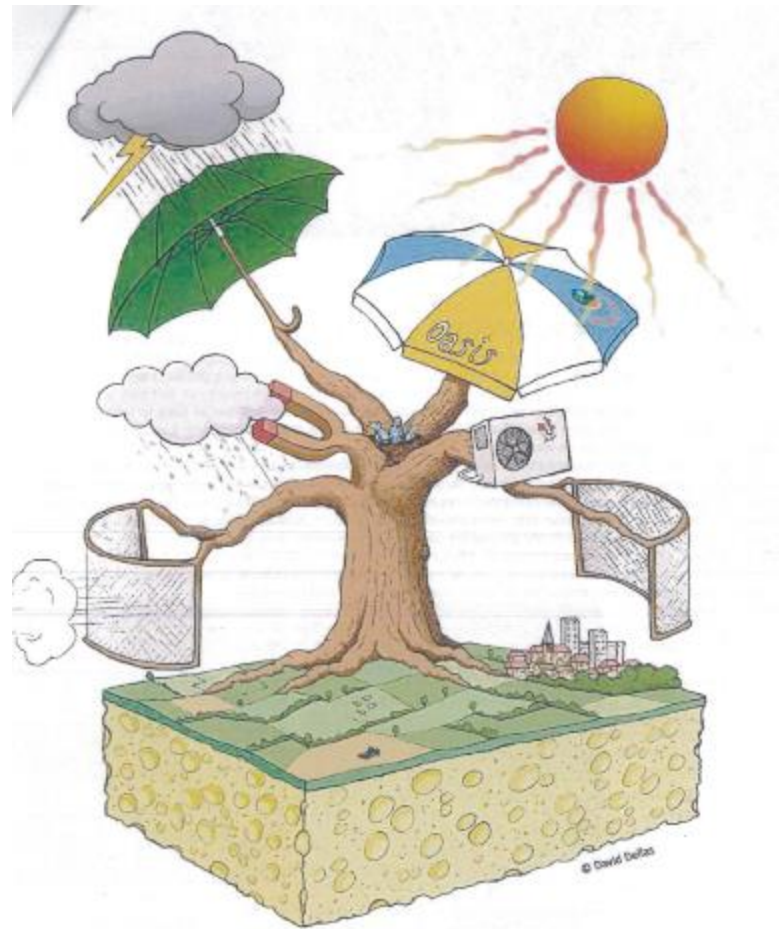
- Généraliser la règle des 3 tiers:
 - Plante de structure
 - Plante à bouquets
 - Couvre sols

« Ne pas considérer le jardin comme un investissement figé, mais comme un patrimoine vivant à faire fructifier et à transmettre. »



Ré-apprendre à cohabiter avec les arbres

L'arbre, couteau suisse du climat



Quelques fondamentaux pour le bien-être de l'arbre

- >Sol perméable et conditions naturelles pour une cohabitation sereine
- >Fosse jusqu'à 20 m³ pour les sujet à grand développement
- >Prévoir la continuité des fosses: notion de trame brume
- >Et enfin, choisir les essences adaptées (feuillage, dimensionnement, rusticité)

« Ce n'est pas les racines de l'arbre qui abiment l'enrobé, mais bien l'enrobé qui abime l'arbre! »



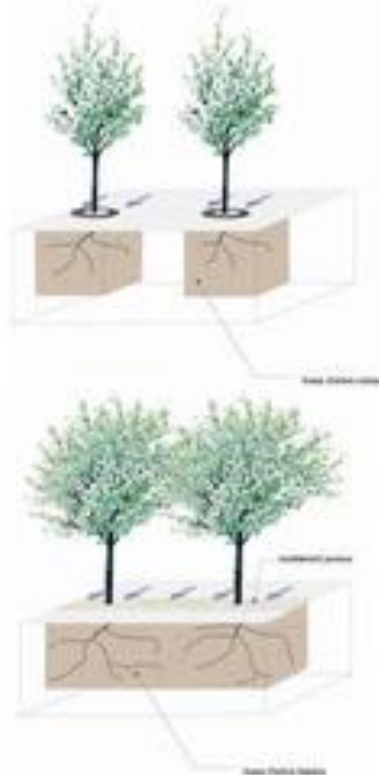


Trame brune : prévoir la continuité des sols et suffisamment d'espace



Romain Quilès
Département de Seine-Saint-Denis
29 septembre 2010

SEINE-SAINT-DENIS
Département



© 2010/Arborvitae Lux



Dans les grands jardins à la campagne



Dans les villes



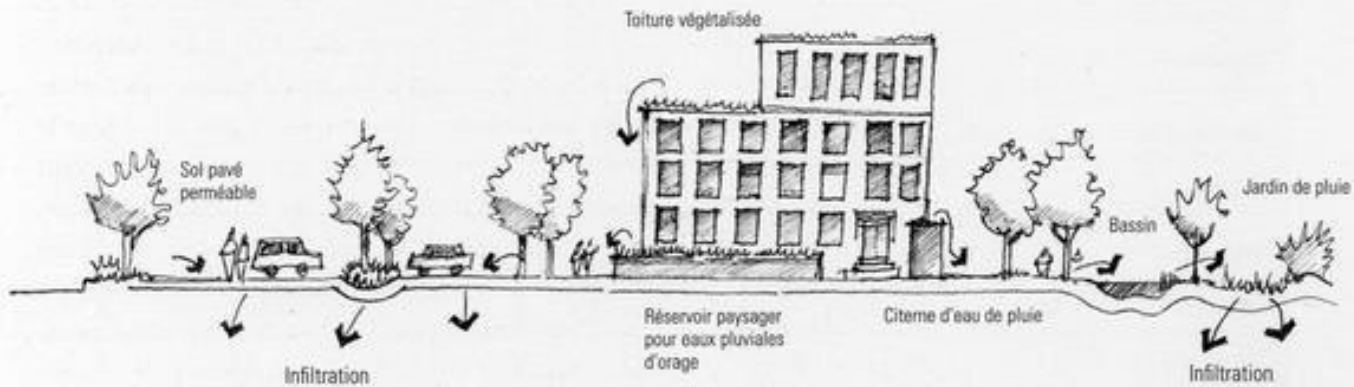
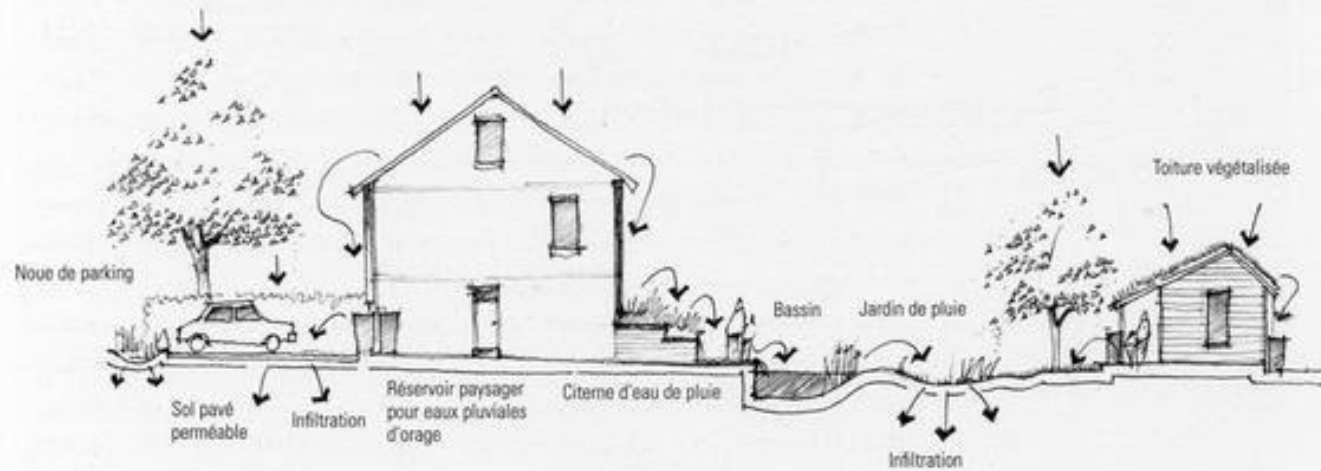
Et aussi dans les petits jardins



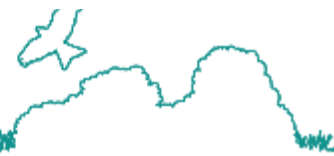
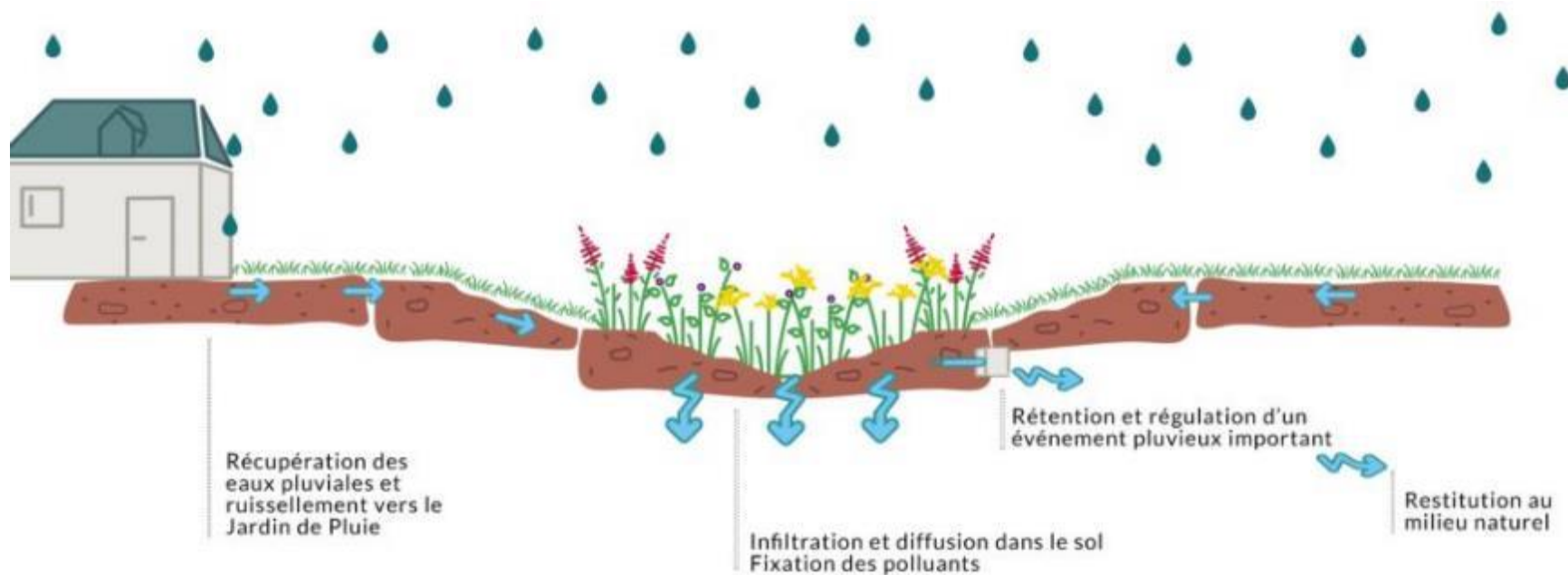
Considérer l'eau comme une ressource et non comme un déchet:



Déconnecter et infiltrer



Déconnecter et infiltrer



ADOPTA

La gestion durable des eaux pluviales

La boîte à outils
des techniques
alternatives

n°1

LA NOUE D'INFILTRATION



NOUE D'INFILTRATION SIMPLE

Terre végétale peu argileuse
(min. 50 cm)
Sol

NOUE D'INFILTRATION AVEC TRANCHEE D'INFILTRATION

(voir fiche technique n°2)

Terre végétale peu argileuse (min. 50 cm)

Sol

Tranchée d'infiltration

En cas de sol peu perméable et/ou de volume important à gérer, il faut d'urgence parcellaire limiter
(voir fiche technique n°2)



La noue n'est pas un fossé
(moins pentue et moins profonde).

CHOIX DES MATÉRIAUX

- Pour une noue simple : pas besoin de matériau spécifique, il suffit de modeler le terrain.
- En ce qui concerne l'ajout d'une tranchée d'infiltration :
 - En grande surface de bricolage et outillage : tuyaux PVC, puisard béton, tampon en fonte
 - Chez un fabricant ou négociant de matériaux de construction : géotextile, grave 20/80, SAUL...

FOURCHETTE DE PRIX INDICATIFS (€ HT VALEUR 2019)

- Mise en place de la noue (barrissement, évacuation de la terre excédentaire) : 10 € le m²
- Tranchée d'infiltration (fourniture et mise en œuvre) : 60 à 100 € le mètre linéaire
- Engazonnement et plantations : 1 à 10 € le mètre linéaire, selon les types de plantation
- Quel que soit le linéaire envisagé pour la création de la noue, prendre en compte le déplacement forfaitaire d'engins : 300 à 400 € (mini pelle chez un loueur de matériel).



Déconnecter et infiltrer





Des voiries vertes:

Pour des alternatives au tout bitume systématique

- > Perméabilité des sols et infiltration des eaux pluviales
- > Diminution des ilots de chaleur
- > Optimisation des coûts d'aménagement et de gestion
- > Cohabitation apaisée avec la végétation environnante

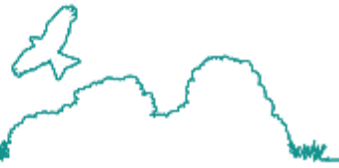


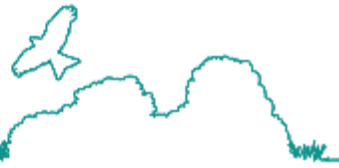
A éviter!













Merci
pour votre attention !



SÈVRE ET BOCAGE

Artisan du changement environnemental

Contact :
Emmanuel Jarny



CENTRE PERMANENT D'INITIATIVES POUR L'ENVIRONNEMENT