



SÈVRE ET BOCAGE

# CPIE Sèvre et Bocage

Projet social 2024

Réponses au questionnaire envoyé aux  
adhérents et habitants



**CENTRE PERMANENT D'INITIATIVES POUR L'ENVIRONNEMENT**

[www.cpie-sevre-bocage.com](http://www.cpie-sevre-bocage.com) – [contact@cpie-sevre-bocage.com](mailto:contact@cpie-sevre-bocage.com)

CPIE Sèvre et Bocage – Association Maison de la Vie Rurale – La Flocellière - 85700 SÈVREMONT

Tél. 02 51 57 77 14 / Fax : 02 51 57 28 37

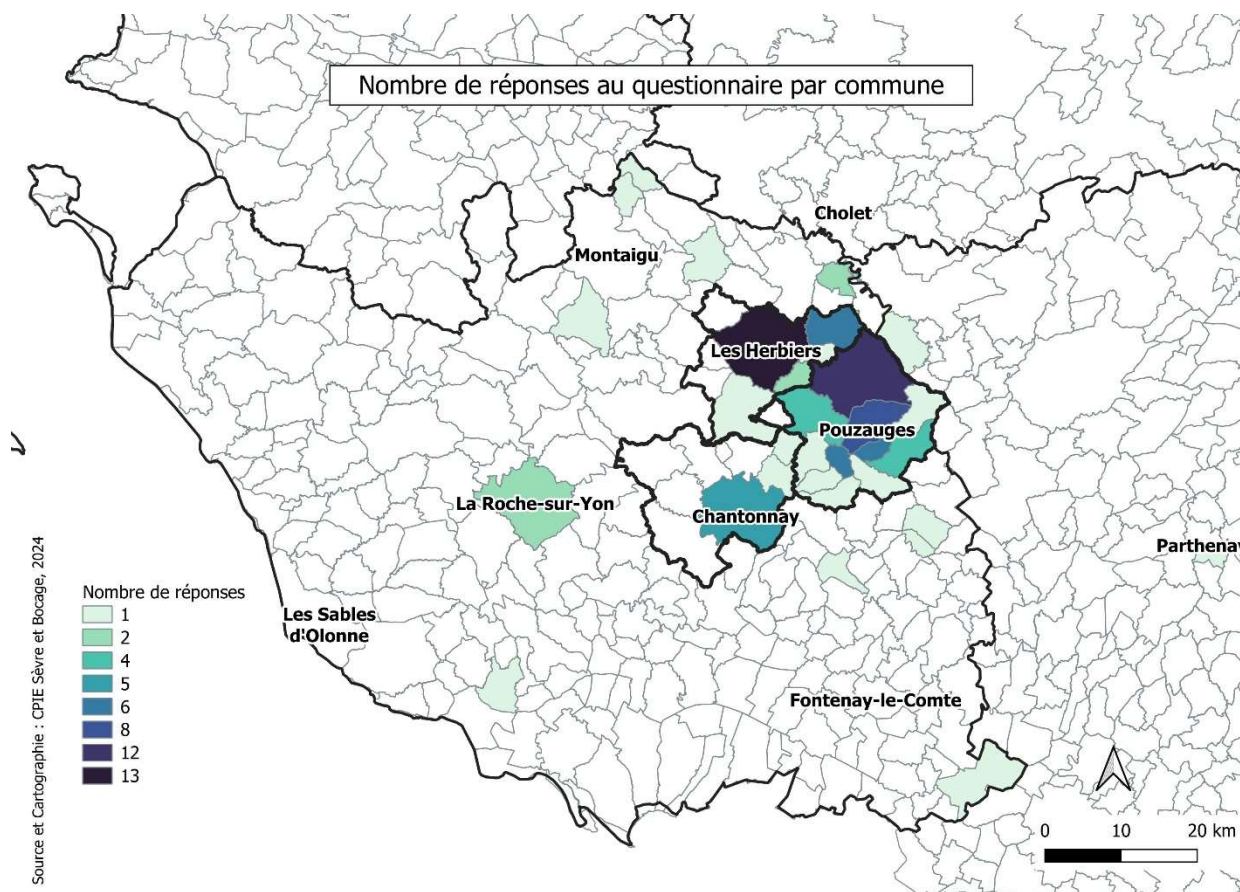


Vous êtes nombreux à avoir répondu à notre enquête et nous vous en remercions !

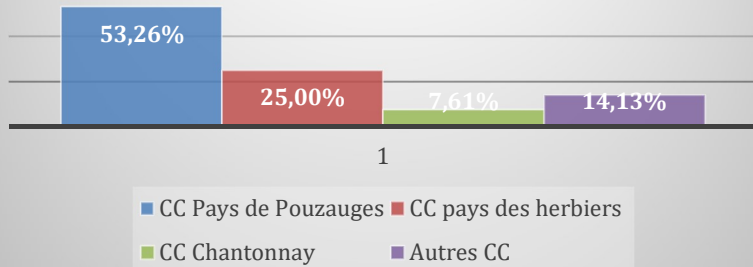
SÈVRE ET BOCAGE Vos réponses vont nous permettre d'alimenter le projet social de notre association.

### Mieux vous connaître :

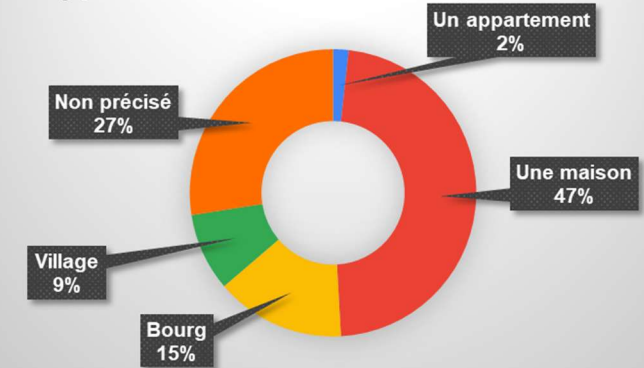
Vous habitez :



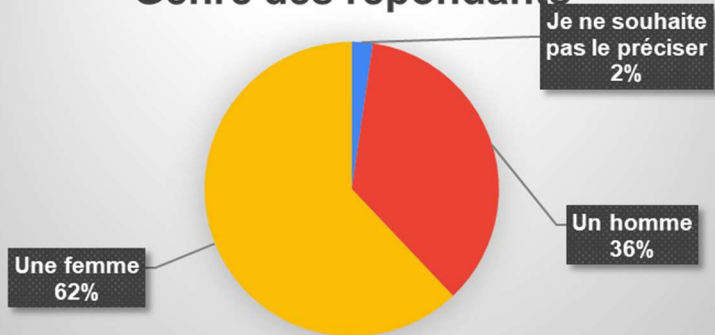
## Communauté de Communes d'Origine des répondants :



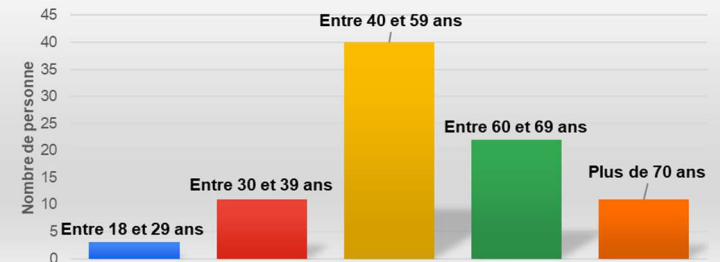
## Type d'habitation des répondants



## Genre des répondants



## Agés des répondants



## Etes vous autonome dans vos déplacements ?



Vous êtes en majorité originaire de la communauté de commune du pays de Pouzauges.

Mais vous venez aussi du Pays des Herbiers, du Pays de Chantonnay, et d'autres encore....

Vous êtes pour 2/3 des femmes.

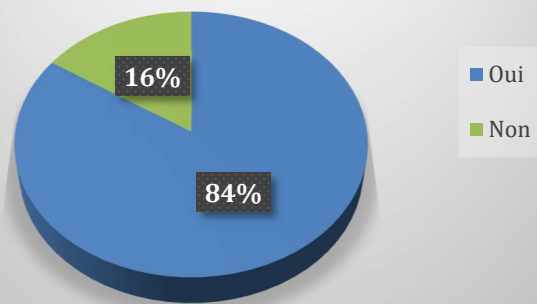
Vous avez entre 40 et 69 ans en majorité.

Le nombre des 30-39 ans et des plus de 70 ans sont à peu près équivalente.

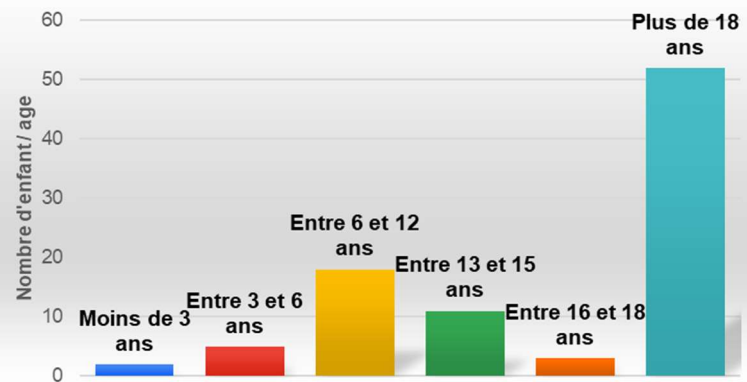
100% d'entre vous se déplacent en voiture,

Le vélo, moins représenté, reste un moyen de se déplacer pour une part d'entre vous.

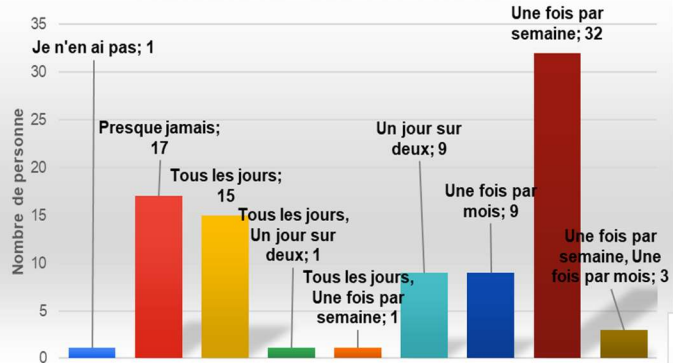
## Avez-vous des enfants ?



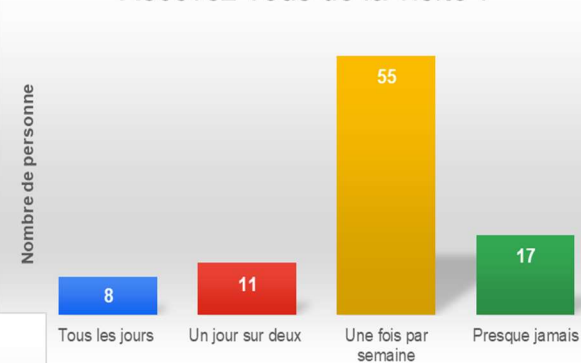
## Âges des enfants



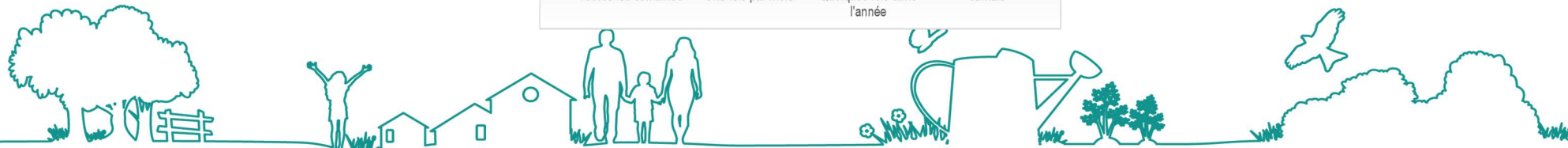
## Rencontrez-vous vos voisins ?



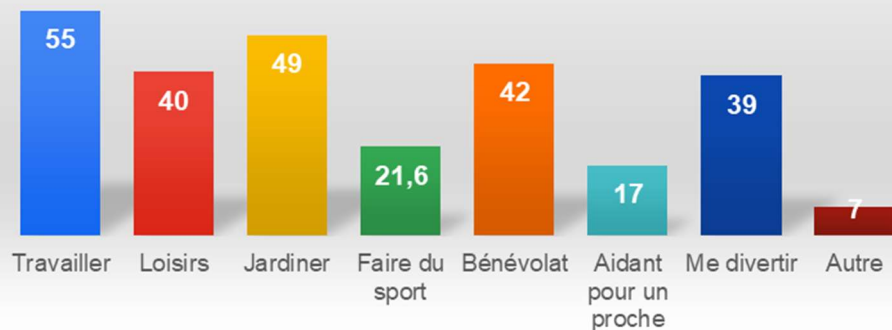
## Recevez-vous de la visite ?



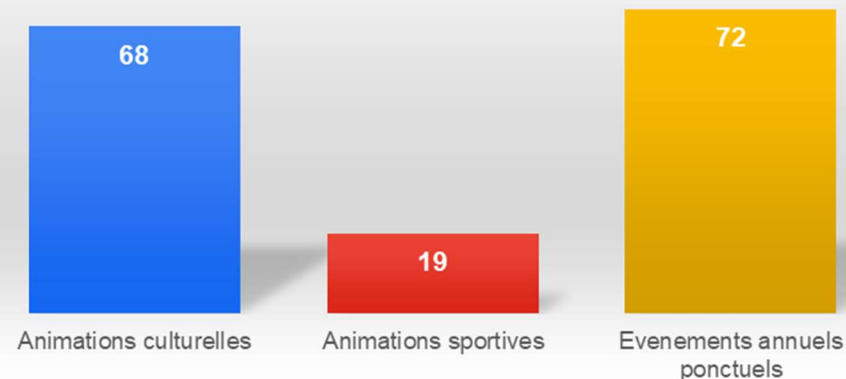
## Allez-vous dans les commerces de proximité ?



## Quelles sont vos activités principales ? en %



## Assistez vous aux événements dans votre commune en %



Vous êtes 84% à avoir des enfants, dont une grande partie à plus de 18 ans.

Un petit 1/3 ont entre 6 et 15 ans.

Pour une majorité, Vous rencontrez régulièrement d'autres personnes.

La majorité d'entre vous allez dans les commerces de proximité.

Pour un peu plus de la moitié d'entre vous, vous travaillez et vous jardiner.

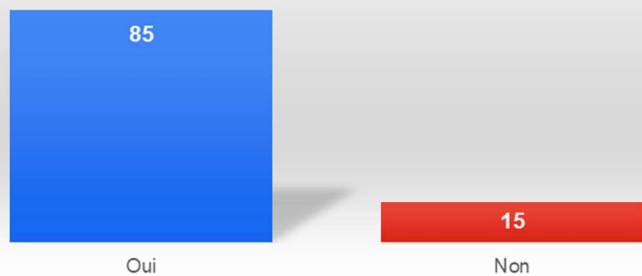
Les activités bénévolat viennent en 3eme position (42%)

Les activités de loisirs et divertissement sont aussi des sources d'activité, ainsi que le sport en moindre proportion.

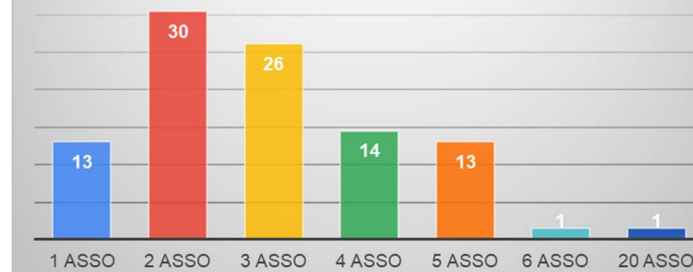
Vous êtes 17% à être proche aidants.



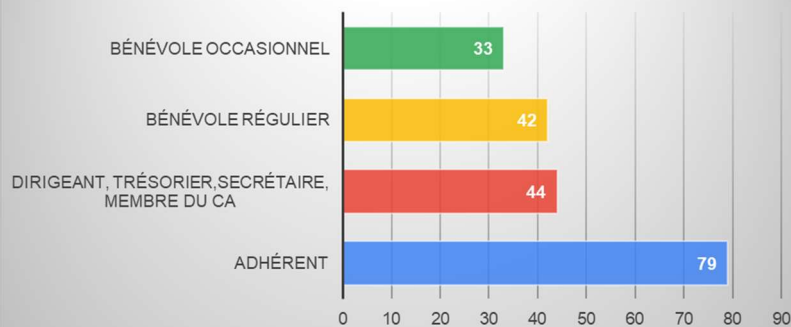
## Adhérez vous à une association ? en %



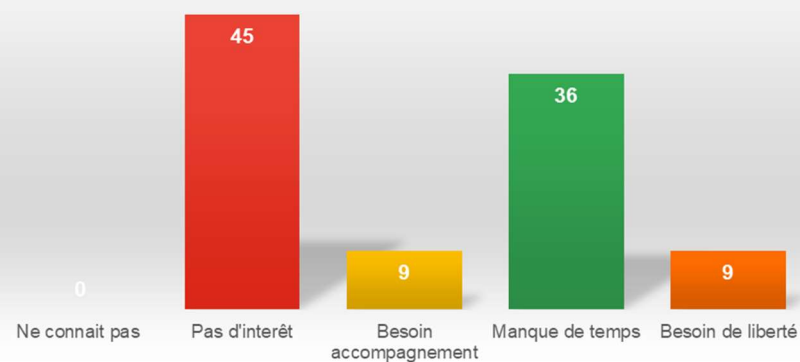
## nombre d'affiliation à une association par personne en %



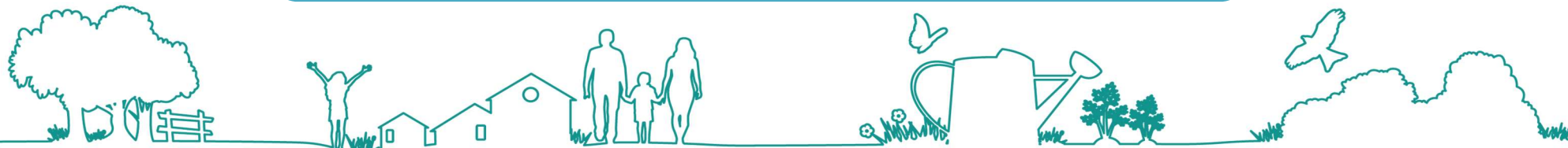
## Votre rôle au sein de l'association en %



## Pourquoi vous n'adhérez à aucune association ? En %

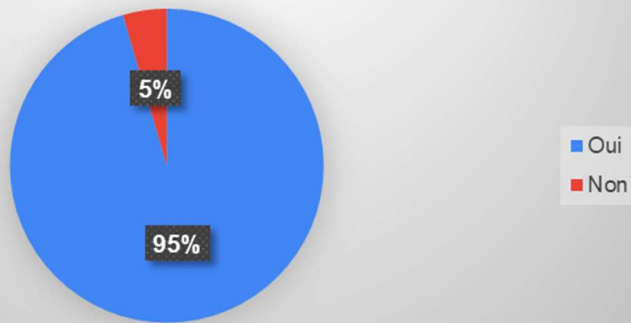


Vous êtes, pour une grande majorité, impliqué dans la vie associative.  
Pour 1/3, vous faites partie d'au moins deux associations.

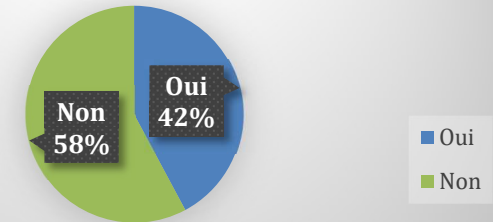


## Connaissez-vous le CPIE :

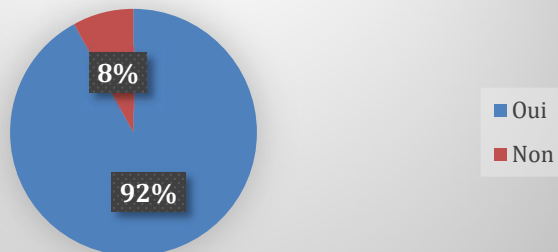
Connaissez vous le CPIE Sèvre et Bocage et la maison de la vie rurale ?



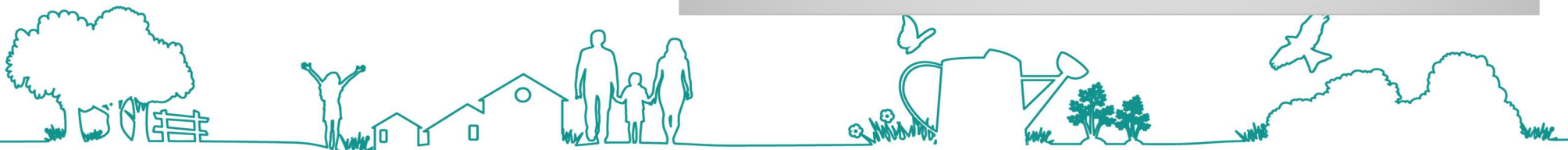
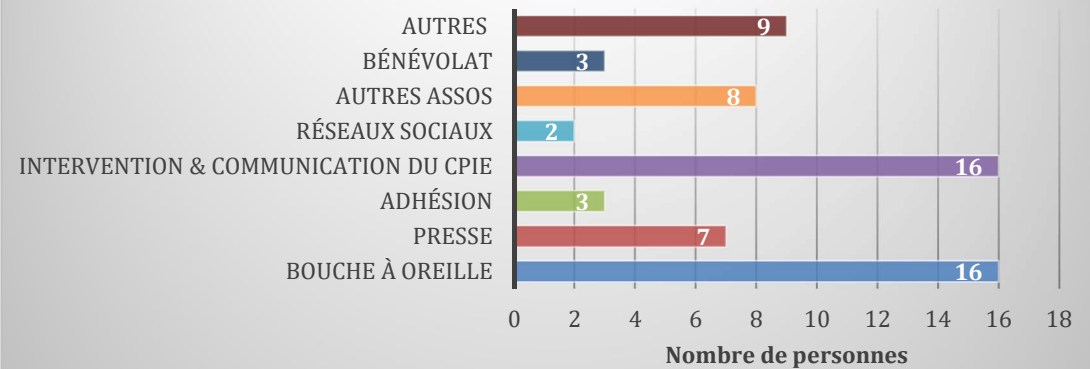
Êtes vous adhérents?



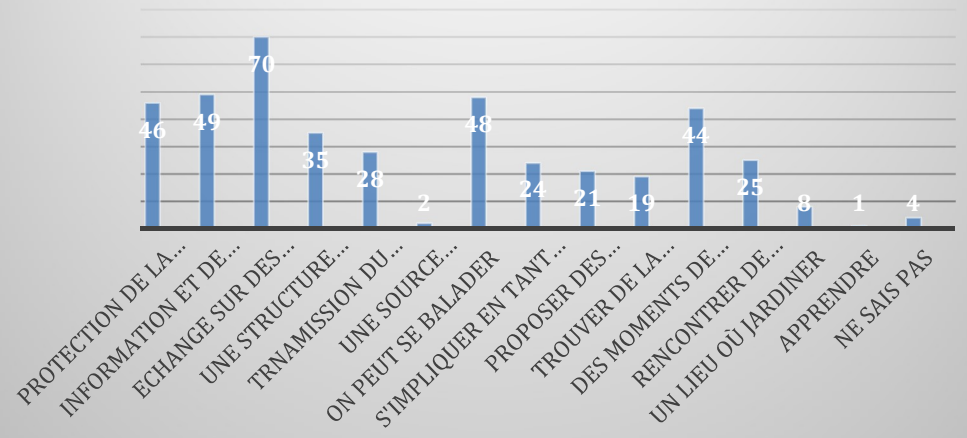
Etes vous administrateur ?



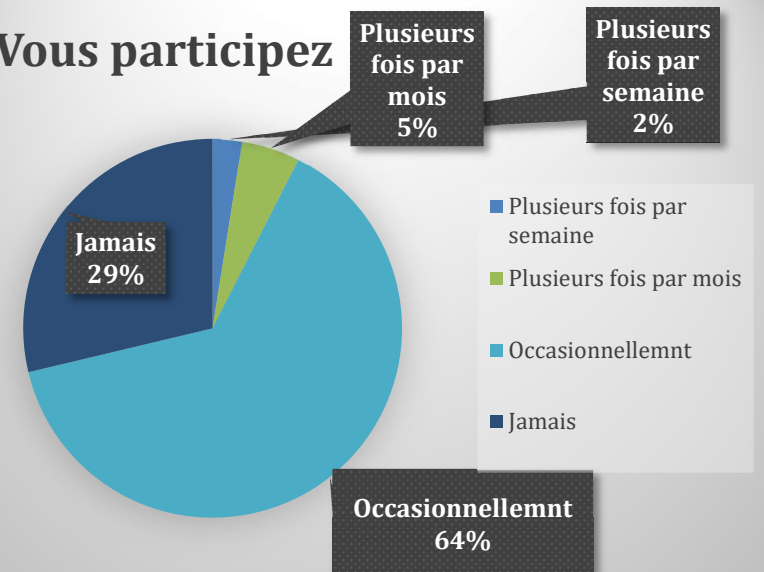
Comment avez-vous connu le CPIE Sèvre et Bocage?



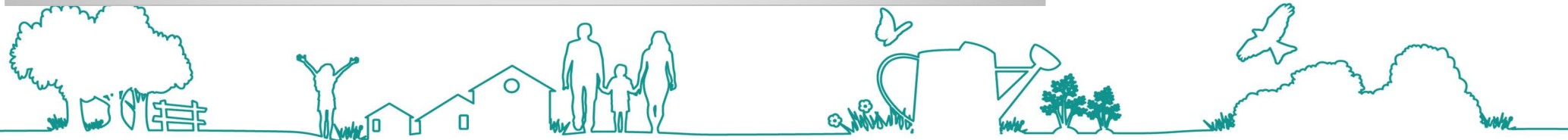
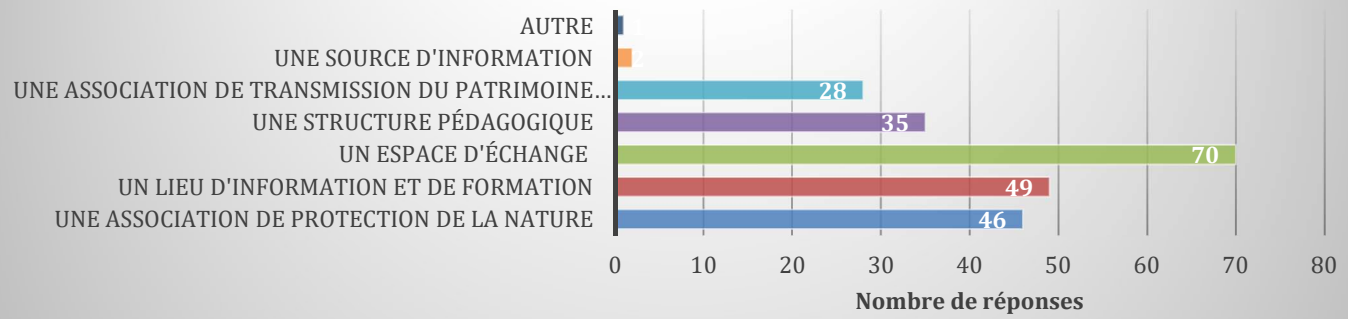
## Vous pensez que le CPIE Sèvre et bocage- Maison de la vie rurale c'est un lieu où on peut trouver :



## Vous participez

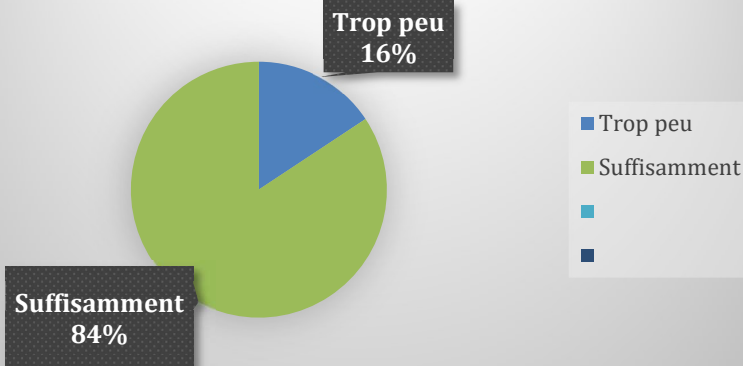


## Selon vous le CPIE Sèvre et Bocage, c'est ? (choix multiples)

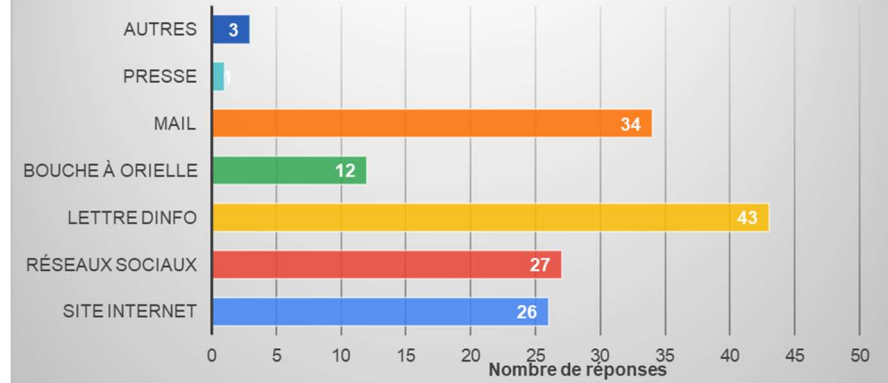




## Vous vous sentez informés de manière



## Comment êtes vous informé des actualités ? (choix multiples)



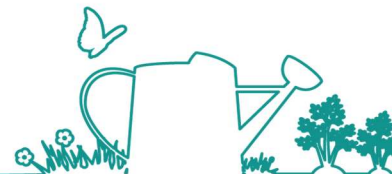
Vous êtes plus de la moitié à ne pas être adhérent au CPIE

Et vous connaissez bien l'association.

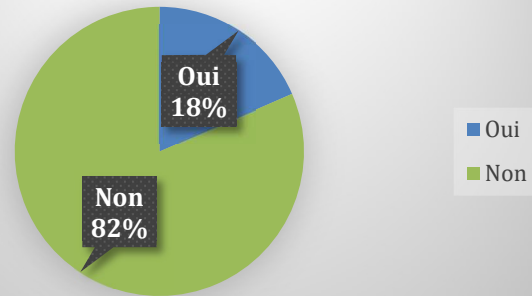
Pour 1/4 d'entre vous c'est par le bouche à oreille que vous avez connu le CPIE.

Le cadre professionnel et les animations proposées sont aussi des moyens de découvrir l'association.

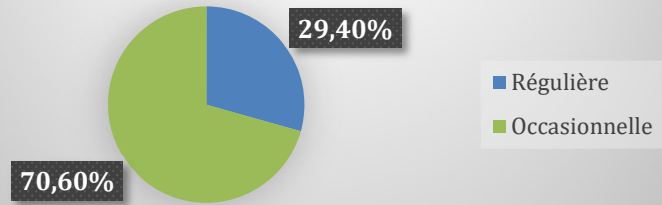
La communication fonctionne plutôt bien et vous en êtes satisfaits pour une grande majorité.



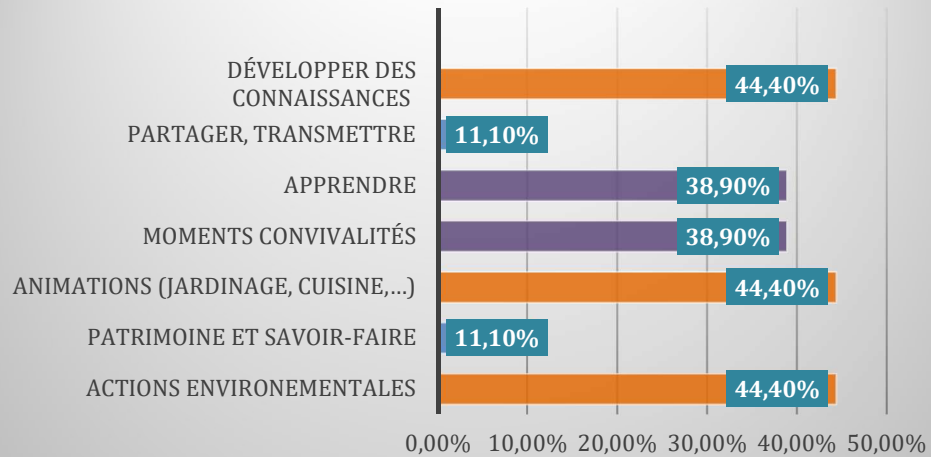
## Êtes vous Bénévole?



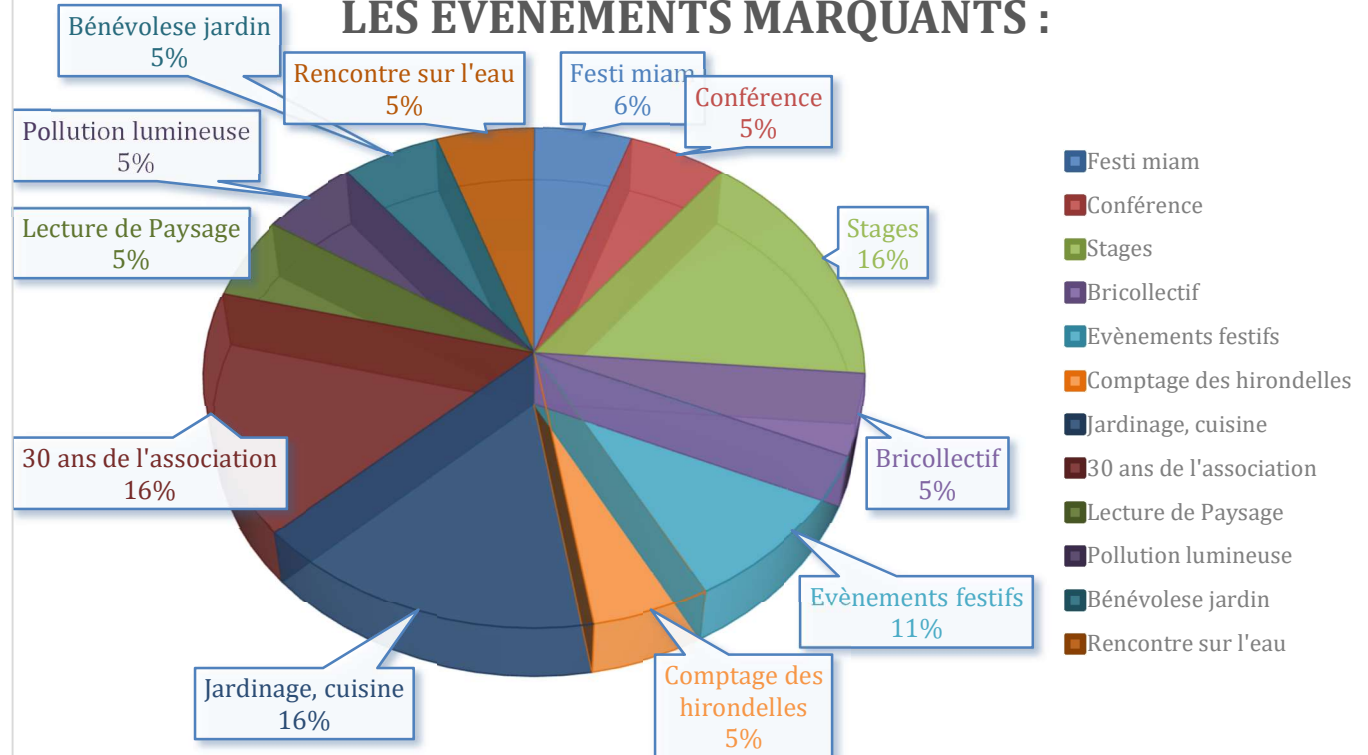
## Pour 17 bénévoles, vous venez de manière:



## Ce que vous aimez au CPIE:



## LES ÉVÈNEMENTS MARQUANTS :

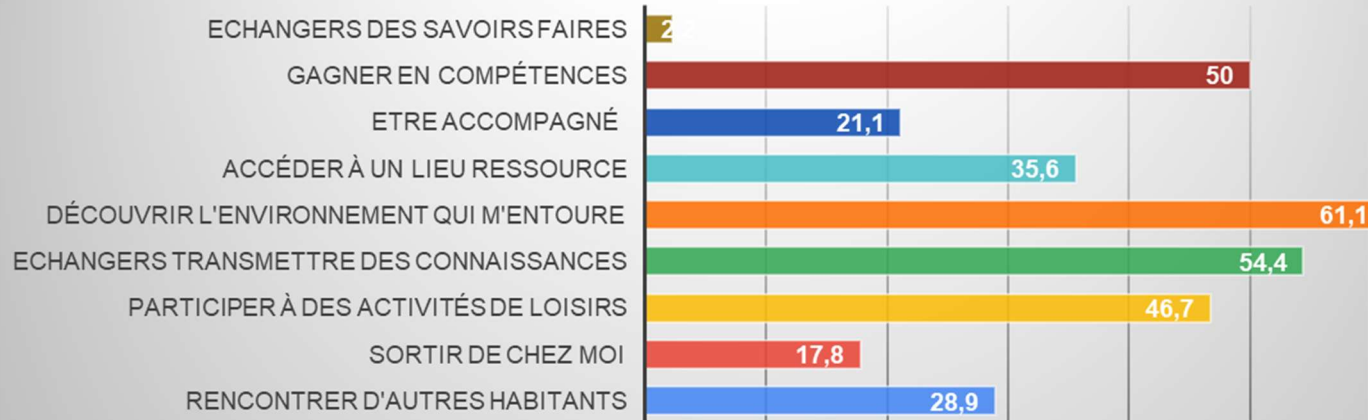


Festimiam  
 Evènements  
 Jardinage  
 Conférence  
 Paysage  
 Hirondelles  
 Stages  
 Lecture  
 Cuisine festifs  
 Anniversaire  
 Bricollectif

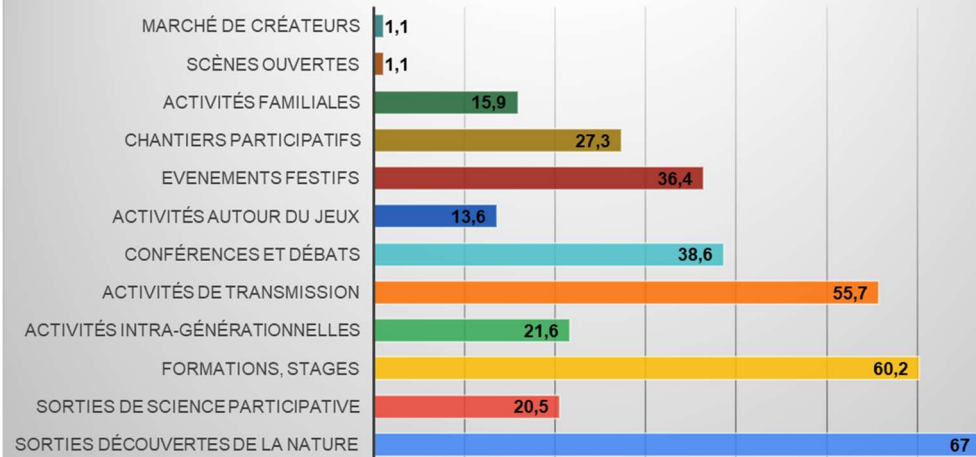


## Vos attentes :

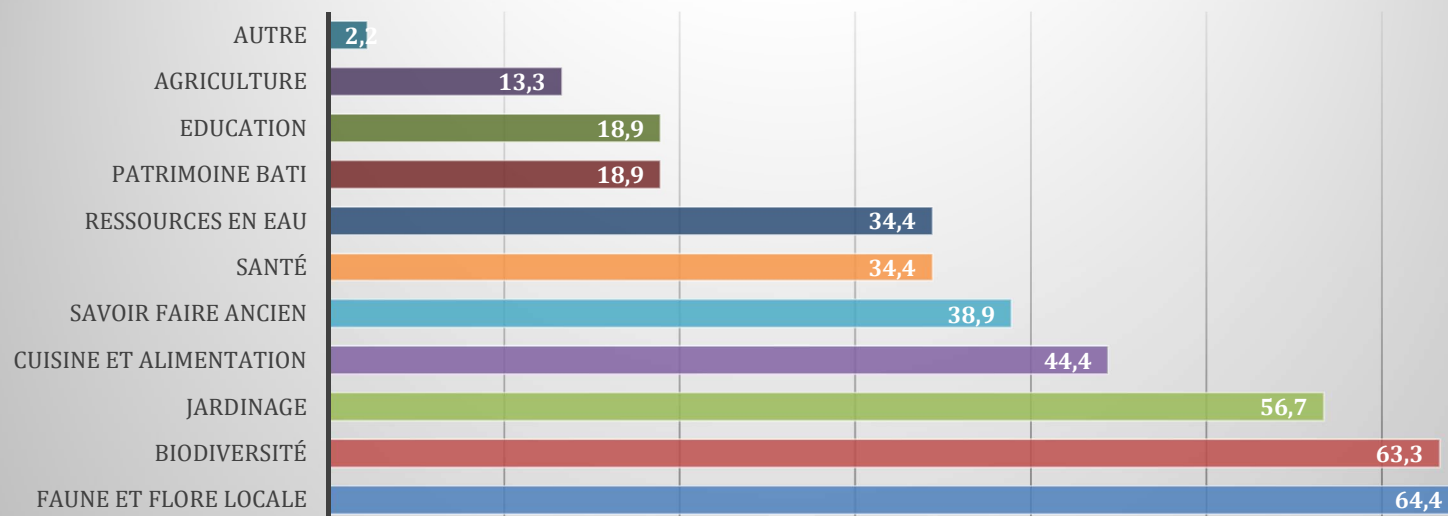
### Parmi cette liste, vous aimeriez ? (choix multiples) en %



### Seriez vous interesser par ? (choix multiples) en%



## Themes du CPIE qui pourrait vous interresser (choix multiples) en%

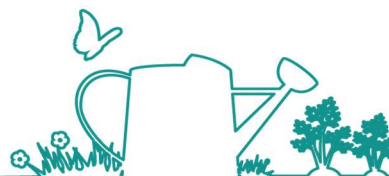


Les activités et thématiques proposées par l'association vous intéressent particulièrement (découverte de l'environnement, stages, formations, échanger, transmettre...).

Pour ceux qui ont des enfants, vous êtes demandeurs d'activités familiales

La faune, la flore, et la biodiversité, le jardinage sont les thématiques qui vous intéressent pour plus de la moitié d'entre vous.

Les autres thématiques ne sont pas en reste : cuisine, alimentation, savoir-faire, ressource en eau, santé ...



Vous nous avez laissé quelques petits messages...

MERCI à vous !

“J’habite un peu trop loin pour venir à vélo, dans le cas contraire je viendrais très souvent à la Flocelière !”

Je suis souvent dans l’incapacité de venir car je suis aidante. Mais j’aimerais !

“Merci pour tout ce que vous faites !”

« Bravo ! »

“Très intéressé par l’activité du CPIE mais malheureusement un peu trop éloigné pour y participer activement.”

Je ne prends pas le temps de venir mais j’apprécie de recevoir les infos.

Je m’intéresse à la photo d’insectes en dilettante. Le déclic est venu avec les sorties nature de Vendée.

“Le site de la “vie rurale” est exceptionnel et est un cadre idéal pour des échanges et des actions sur la mise en valeur du bocage et de son adaptation au changement climatique”

Vous proposiez une information sur les syrphes, je n’ai pas pu y participer mais elle m’aurait intéressée.

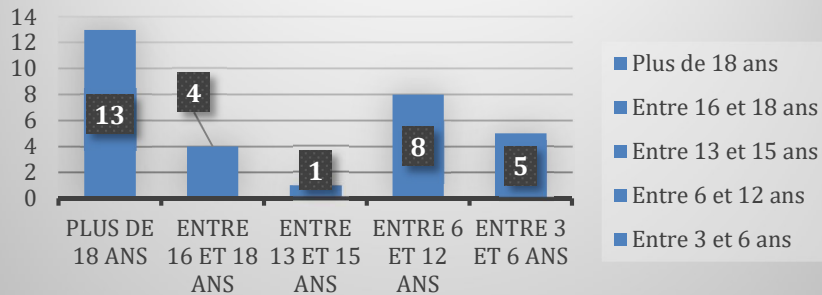
« Votre lieu est ressourçant. Il peut être source de liens, de projets... »

« Merci pour cet espace ouvert à tous et informatif. Il est très agréable de s’y balader. »

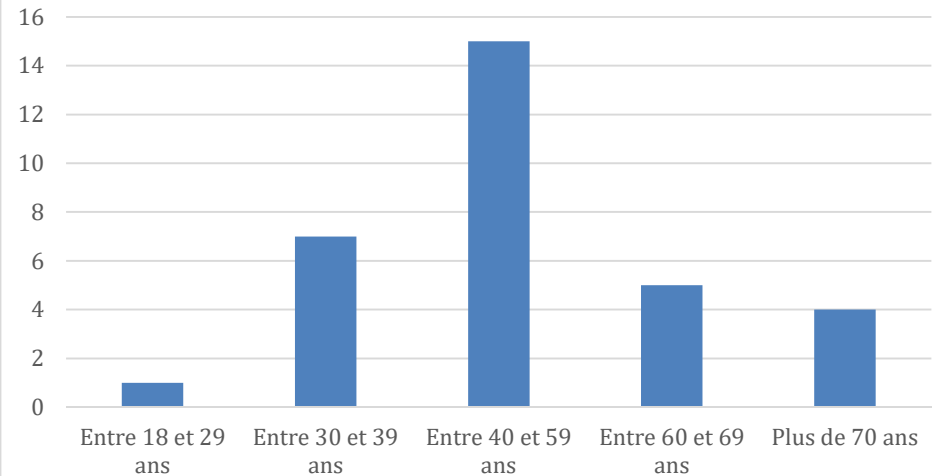


## Focus sur Les Habitants du Pays de Pouzauges :

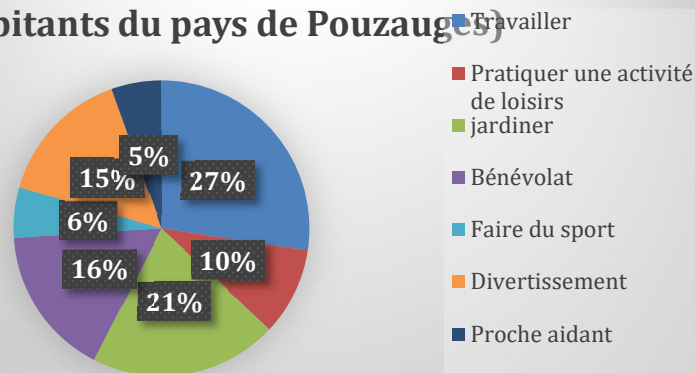
### Âges des enfants (Habitants du Pays de Pouzauges)



### Habitants Pays de Pouzauges



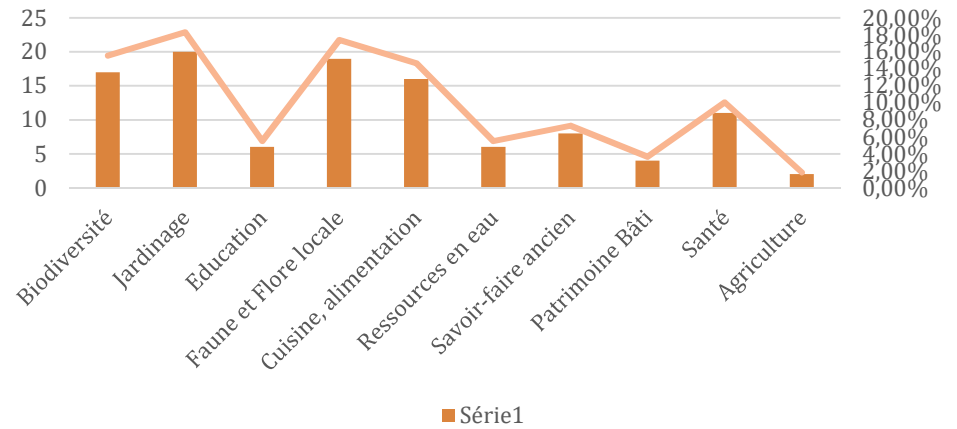
### Vos activités principales (Habitants du pays de Pouzauges)



## Vous aimeriez (Habitants pays de Pouzauges):



## Les thèmes qui vous intéressent (Habitants du pays de Pouzauges) :



## Vous êtes intéressé par (Habitants du Pays de Pouzauges) :

